

Prénom :

Date :



LES ÉCHECS (6/6)

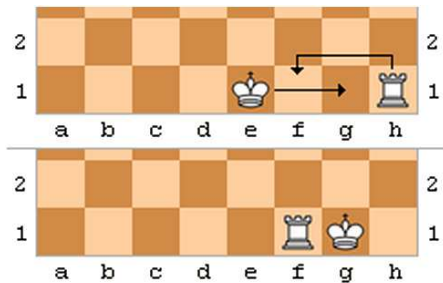
3./ Les règles (3/3)

=> Les règles spéciales

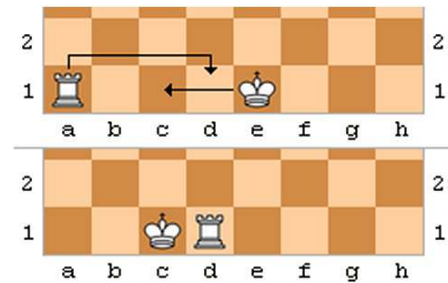
- Le roque

Le **roque** : le roi et la tour peuvent bouger en même temps, si le roi et la tour n'ont pas bougé depuis le début de la partie, s'il n'y a pas échec au roi et qu'aucune case entre le roi et la tour n'est ni bloquée, ni attaquée par une pièce adverse. Cela s'appelle le roque. Il s'agit d'un mouvement spécial où l'on met le roi à l'abri, protégé par une tour qui devient une pièce centrale (sur l'échiquier).

Il existe deux types de roques : le **grand roque** et le **petit roque**. Dans le **grand roque**, le roi bouge, côté dame, de deux cases en direction de la tour, laquelle se positionne de l'autre côté du roi. Dans le **petit roque**, le roi bouge de deux cases et la tour se place immédiatement de l'autre côté.



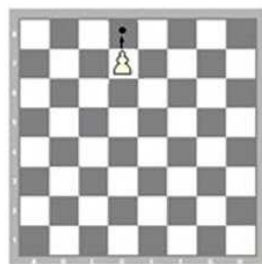
Le petit roque



Le grand roque

- La promotion du pion

Un pion qui traverse l'échiquier et parvient à atteindre la dernière rangée peut être "promu". Ce qui signifie qu'une fois le parcours réalisé, il peut être transformé en n'importe quelle pièce (mis à part le roi). Il peut donc (rarement) arriver de posséder deux ou même trois reines !



- La prise en passant

Lorsqu'un pion se trouve sur la cinquième rangée et que l'autre joueur avance son pion de deux cases en ouverture, les deux pions se retrouvent côte à côte. Sauf que, en ouvrant de la sorte, le pion est passé (comme s'il avait "sauté") au-dessus d'une case attaquée par le pion de la cinquième rangée. Dans ce cas de figure, le pion de la cinquième rangée peut prendre l'autre pion, en diagonale, et se positionner sur la sixième rangée.

