

Prénom :

Date :



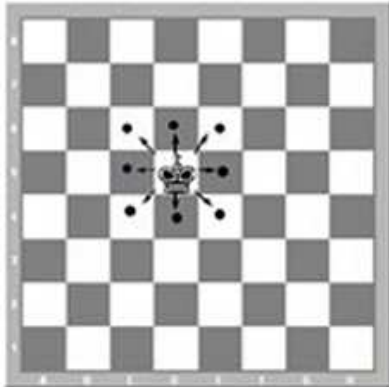
LES ÉCHECS (5/6)

3./ Les règles (2/3)

=> Le déplacement des pièces :

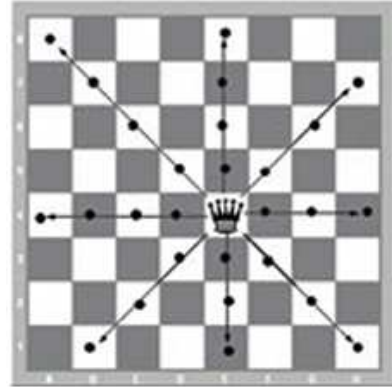
=> Le déplacement du Roi :

Le roi peut se déplacer dans toutes les directions (ligne droite ou diagonale), mais d'une seule case à la fois.



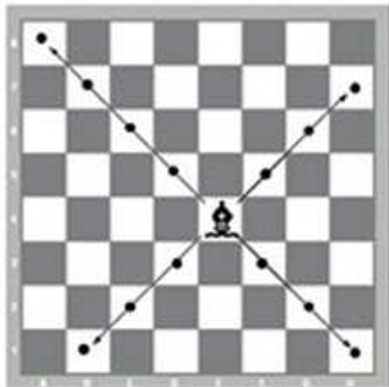
=> Le déplacement de la Reine :

La reine peut se déplacer dans toutes les directions et d'autant de cases que l'on veut.



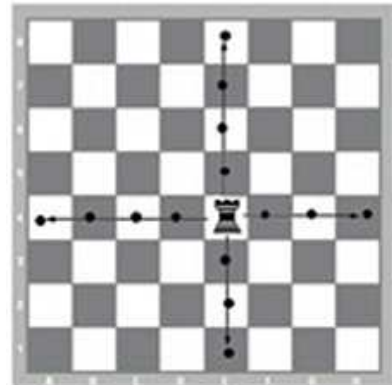
=> Le déplacement du Fou :

Le fou peut se déplacer d'autant de cases que l'on veut, mais uniquement en diagonale.



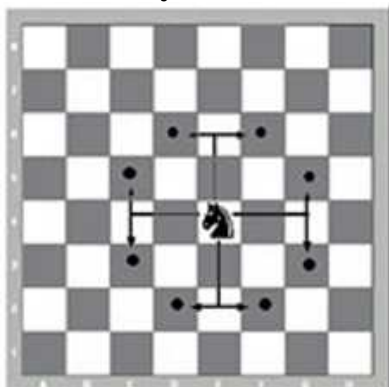
=> Le déplacement de la Tour :

La tour peut se déplacer d'autant de cases que l'on veut, mais uniquement en ligne droite (horizontalement ou verticalement).



=> Le déplacement du Cavalier :

Le cavalier a un déplacement spécial : il se déplace de deux cases sur une ligne droite, puis d'une case à gauche ou à droite de la case où il arrive. Contrairement aux autres pièces, il peut sauter par-dessus une autre pièce qui est sur sa trajectoire.



=> Le déplacement du Pion :

Le pion se déplace d'une case à la fois devant lui - Il ne peut pas reculer - mais il peut se déplacer de deux cases pour son premier déplacement. Pour prendre une pièce, il se déplace d'une case en diagonale.

