

Prénom : .....

Date : .....



# LES VÉGÉTAUX

Les principales zones de végétation (2 - C)

## - La localisation des végétaux

Les végétaux occupent la quasi-totalité de la surface émergée de la Terre.  
Seule la banquise et la très haute montagne sont dépourvues de parure végétale.  
Mais en fonction de la latitude et des climats, la végétation varie considérablement.



### La toundra et la taïga

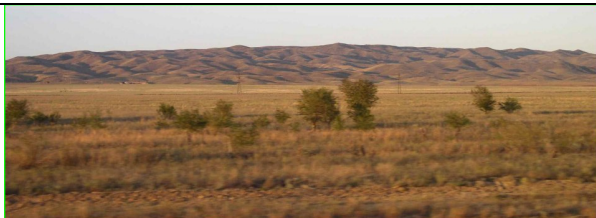
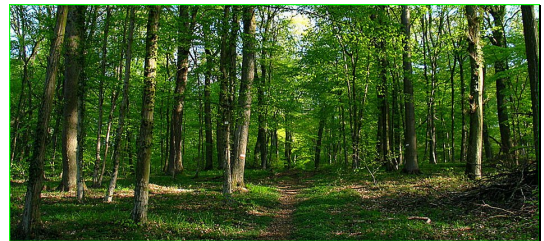
Situation : Nord du Canada et de la Russie

Végétation : Herbes rases (toundra) - Forêts d'épineux (taïga)

### La forêt tempérée

Situation : Europe centrale - Est de l'Amérique du Nord

Végétation : Végétation dense - Forêts de feuillus



### La steppe

Situation : Grandes prairies d'Amérique du Nord - Asie centrale

Végétation : Herbes rases - Arbres et arbustes isolés

### Le désert

Situation : Afrique du Nord et du Sud - Moyen-Orient - Ouest des États-Unis - Australie

Végétation : Rares plantes et herbes isolées - Cactus



### La zone méditerranéenne

Situation : Nord de la Méditerranée - Côtes australiennes

Végétation : Nombreux d'arbustes et arbres isolés

### La forêt tropicale

Situation : Amérique du Sud - Afrique centrale - Asie du Sud-est

Végétation : Très dense - Forêts tropicales



### La savane

Situation : Afrique centrale - Sud de l'Amérique du Nord

Végétation : Alternance hautes herbes / herbes rases - Arbres et arbustes isolés