

Prénom :

Date :

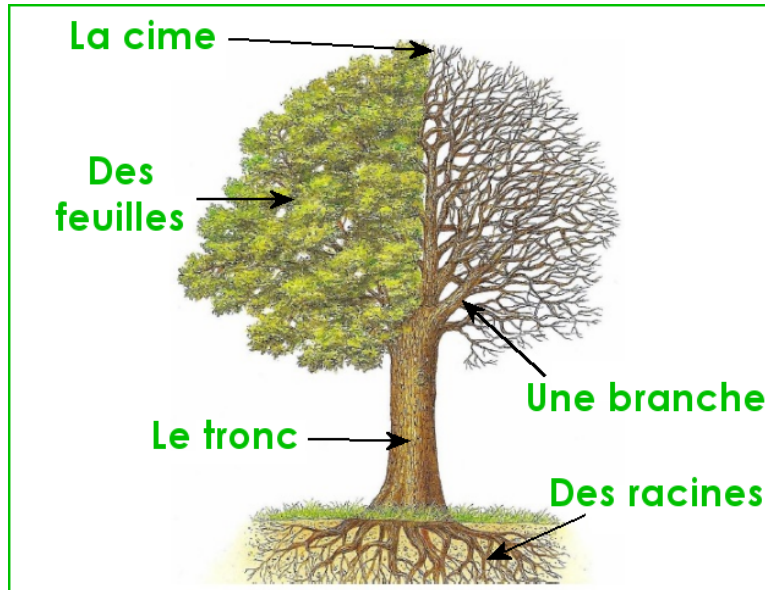


LES VÉGÉTAUX

L'anatomie des végétaux et les saisons (Q - C)

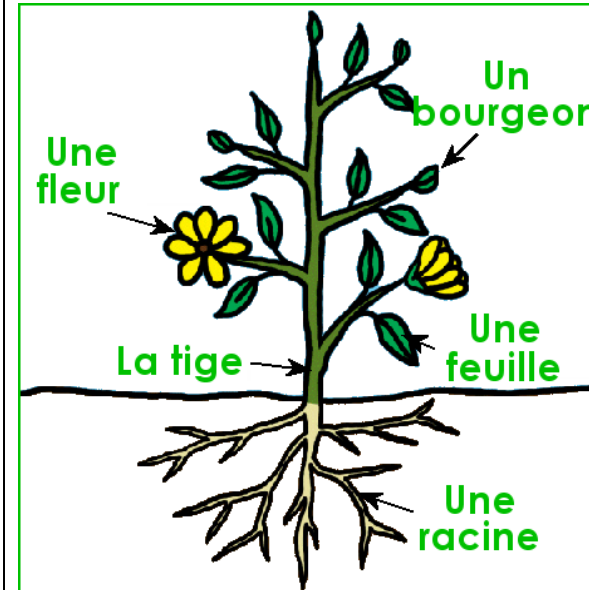
- Complète les légendes de ces images avec les bons mots :

UN ARBRE



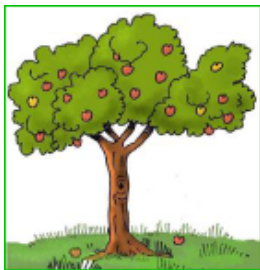
- Une branche
- La cime
- Des feuilles
- Des racines
- Le tronc

UNE FLEUR



- Un bourgeon
- Une feuille
- Une fleur
- Une racine
- La tige

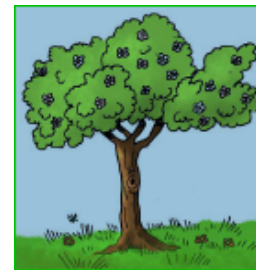
- En quelle saison se situe chaque image ?



ÉTÉ



HIVER



PRINTEMPS



AUTOMNE