

Prénom : .....

Date : .....



# LA PLANÈTE TERRE

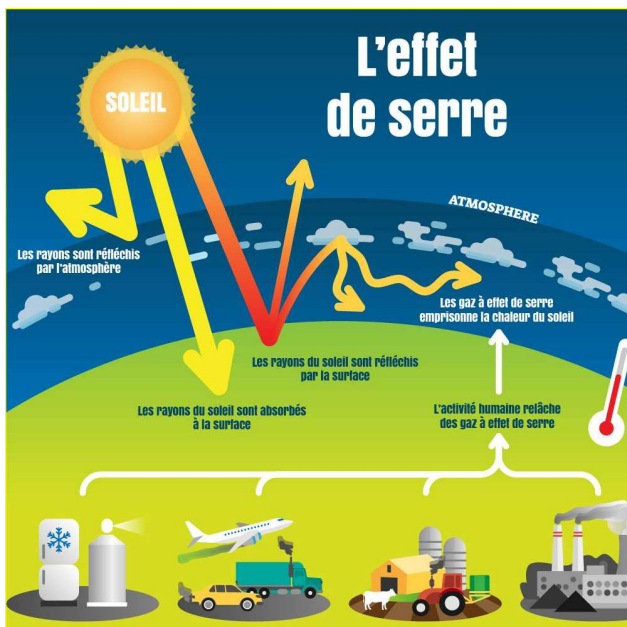
Le réchauffement climatique – L'effet de serre

## L'effet de serre

L'**effet de serre** est un phénomène naturel qui permet à la **Terre** (comme toute autre planète) de **retenir la chaleur solaire** dans l'atmosphère et de maintenir une **température acceptable** pour entretenir la **vie**. Sans cela la température de la Terre serait d'environ  $-18\text{ }^{\circ}\text{C}$ .

Actuellement, l'atmosphère terrestre a une moyenne de  **$15\text{ }^{\circ}\text{C}$**  à cause de l'**effet de serre**.

On appelle aussi « effet de serre » l'augmentation de l'effet de serre de notre époque, qui provoque le réchauffement climatique.



## L'effet de serre additionnel

Les **activités humaines** (transports, industrie, agriculture, vie quotidienne...) génèrent la diffusion de **gaz à effet de serre** (GES) dans l'atmosphère.

De ce fait, au lieu d'être rejetés vers l'espace, la majeure partie des **rayons infrarouges** sont retenus par l'atmosphère terrestre, ce qui entraîne une hausse des températures de la Terre.

Le **gaz à effet de serre** le plus important et à la fois le plus connu est le **dioxyde de carbone** aussi appelé **gaz carbonique**. Les autres gaz à effet de serre sont le **méthane**, les **oxydes d'azote** et les **gaz CFC** ou chlorofluorocarbures. Combinés avec la **vapeur d'eau**, ces gaz produisent l'**effet de serre**.

Certains gaz proviennent de **phénomènes naturels**. On peut penser aux feux de forêts, à la décomposition de la matière organique, aux volcans ou au  $\text{CO}_2$  rejeté par des êtres vivants. Par contre, la majorité des GES provient d'**activités humaines**.



Aujourd'hui l'homme et son activité pourraient créer un déséquilibre car ils produisent de plus en plus de gaz à effet de serre.