

Prénom : .....

Date : .....



# L'EAU SUR LA TERRE

## L'utilisation de l'eau (Q - 2 - C)

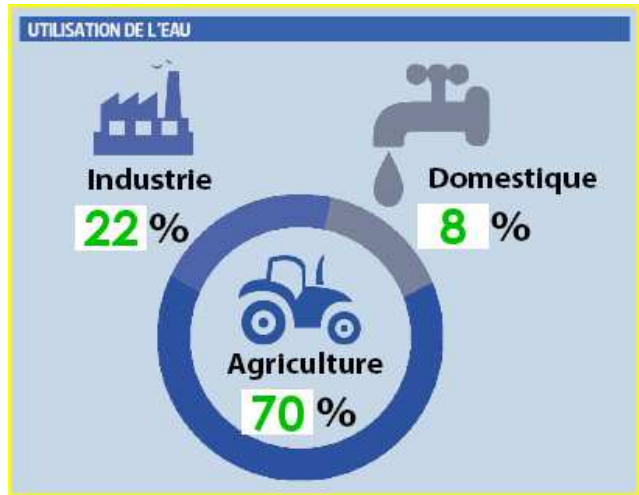
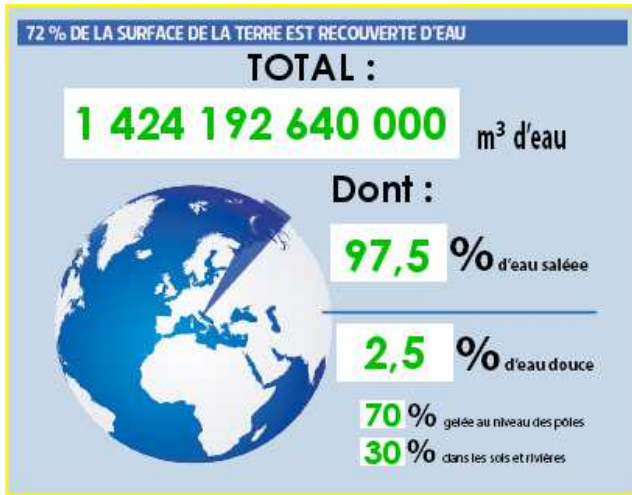
1./ Quel secteur d'activité consomme le plus d'eau ?

**L'industrie**

**L'agriculture**

**Domestique**

2./ Complète les schémas suivants :



3./ Lequel de ces continents souffre aujourd'hui le plus du manque d'eau potable ?

<b>L'Europe</b>	<b>L'Afrique</b>	<b>L'Asie</b>	<b>L'Amérique</b>	<b>L'Océanie</b>
-----------------	------------------	---------------	-------------------	------------------

4./ Vrai ou Faux ?

- Le progrès a entraîné une forte augmentation de la consommation de l'eau.  VRAI  FAUX
- Prendre une douche nécessite plus d'eau que de prendre un bain.  VRAI  FAUX
- Un citoyen américain consomme plus de 600 litres d'eau par jour.  VRAI  FAUX
- L'irrigation a permis aux hommes de maîtriser l'apport en eau.  VRAI  FAUX
- La moitié de la consommation d'eau dans le monde est liée à l'irrigation.  VRAI  FAUX
- Seule l'industrie nucléaire ne nécessite aucun apport en eau.  VRAI  FAUX
- De moins en moins de gens vivent dans des villes.  VRAI  FAUX
- La production d'un pantalon nécessite plus de 10 000 L d'eau.  VRAI  FAUX
- Il faut boire entre 2 et 4 litres d'eau par jour.  VRAI  FAUX
- Tout le monde a aujourd'hui accès à de l'eau potable au robinet.  VRAI  FAUX
- Des millions de personnes meurent chaque année à cause de la consommation d'une eau insalubre.  VRAI  FAUX
- De plus en plus de gens auront accès aux services d'assainissement.  VRAI  FAUX