



L'EAU SUR LA TERRE

L'utilisation de l'eau (3)

L'EAU

DÉFI DU XXI^e SIÈCLE

1 VOLUME D'EAU DISPONIBLE

LA TERRE CONTIENT

1 424 192 640 Km³ d'eau



97,5% d'eau salée

2,5% d'eau douce

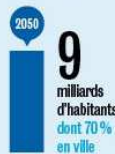
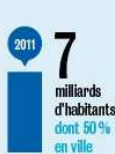
→ 70%*
de cette eau douce
est gelée au niveau
des pôles

→ 30%
de cette eau est essentiellement
présente dans les sols

2 CROISSANCE DÉMOGRAPHIQUE ET URBANISATION



1 seconde = 2 nouvelles personnes
en plus dans la population urbaine



3 FACTEURS CLIMATIQUES

2025 4 milliards

4 milliards d'individus connaîtraient des épisodes de sécheresse ou d'inondations, soit la moitié de la population mondiale

2050 - de 100 L

993 millions de personnes vivant dans les villes auraient moins de 100 litres par jour pour satisfaire leurs besoins en eau

2050 2 milliards de m³

2 milliards de m³ par an serait le déficit pour la satisfaction des besoins actuels de l'industrie, de l'agriculture et de l'alimentation



4 CONSOMMATION D'EAU PAR SECTEUR D'ACTIVITÉ



AGRICULTURE
70%



INDUSTRIE
22%



PARTICULIERS
8%



5 BESOINS HUMAINS

2 à 4 L

Il faut boire 2 à 4 litres d'eau par personne et par jour



+ de 2 000 L

Il faut 2 000 à 5 000 litres d'eau pour fabriquer la nourriture d'une personne pour un jour

6 EMPREINTE EAU



7 ASSAINISSEMENT



8 ACCÈS À L'EAU POTABLE

783 000 000

personnes n'ont pas accès à l'eau potable...



9 SANTÉ

3 600 000

personnes meurent chaque année à cause d'une eau insalubre



10 PRÉSERVATION DE LA RESSOURCE

