

Prénom :

Date :

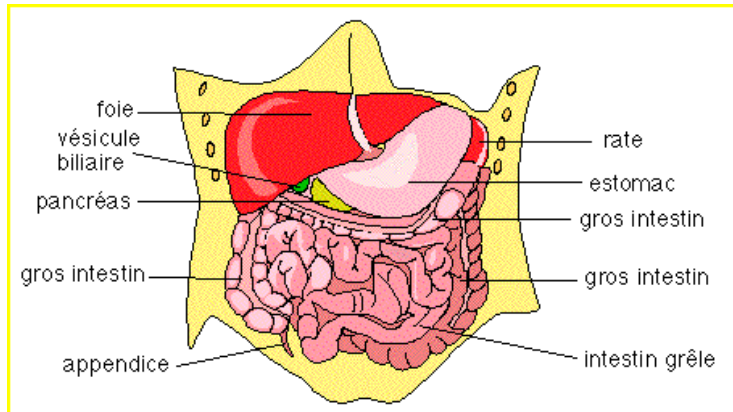


LES HOMMES

L'intérieur du corps humain - De la peau aux os (5/5)

Les autres organes

D'autres organes se trouvent au niveau du ventre : ce sont l'**estomac**, le **foie**, le **gros intestin**, l'**intestin grêle**, le **pancréas**, la **rate** et la **vésicule biliaire**.



L'estomac

L'**estomac** est la portion du tube digestif en forme de poche, située entre l'**œsophage** et le **duodénum**. L'**estomac** reçoit les aliments mâchés dans la bouche et déglutis dans l'œsophage.

Chez l'être humain, l'**estomac** est en forme de J majuscule, à l'âge adulte il fait 15 cm de haut, contient 0,5 l à vide, et peut contenir jusqu'à 4 litres.

Le foie

Le **foie** est un organe abdominal unique, logé chez l'être humain à droite au niveau du ventre.

Le **foie** assure trois fonctions vitales : une fonction d'épuration, une fonction de synthèse et une fonction de stockage.

Les reins

Le **rein** a de multiples fonctions : hormonales, de régulation de la tension, mais il est surtout l'un des principaux organes de détoxification (avec le **foie** et les **poumons**). Il assure, par filtration et excrétion d'**urine**, le bon équilibre du sang et de l'organisme en général. C'est un organe vital.

Le gros intestin (le côlon)

Le **côlon**, aussi appelé "**gros intestin**", constitue la partie terminale de l'**intestin**, appartenant à l'**appareil digestif**.

Il se trouve dans la **cavité abdominale** et mesure de 1 m à 1,5 m avec un diamètre de 8 cm (cæcum) à 4 cm (rectum).

L'intestin grêle

L'**intestin grêle** est la partie de l'appareil digestif humain située entre l'**estomac** et le **gros intestin** (côlon).

L'**intestin grêle** est le lieu principal d'absorption des nutriments par l'organisme : il se développe en longueur pour offrir un maximum de surface d'absorption. Sa longueur moyenne est de 6 mètres.