

Prénom :

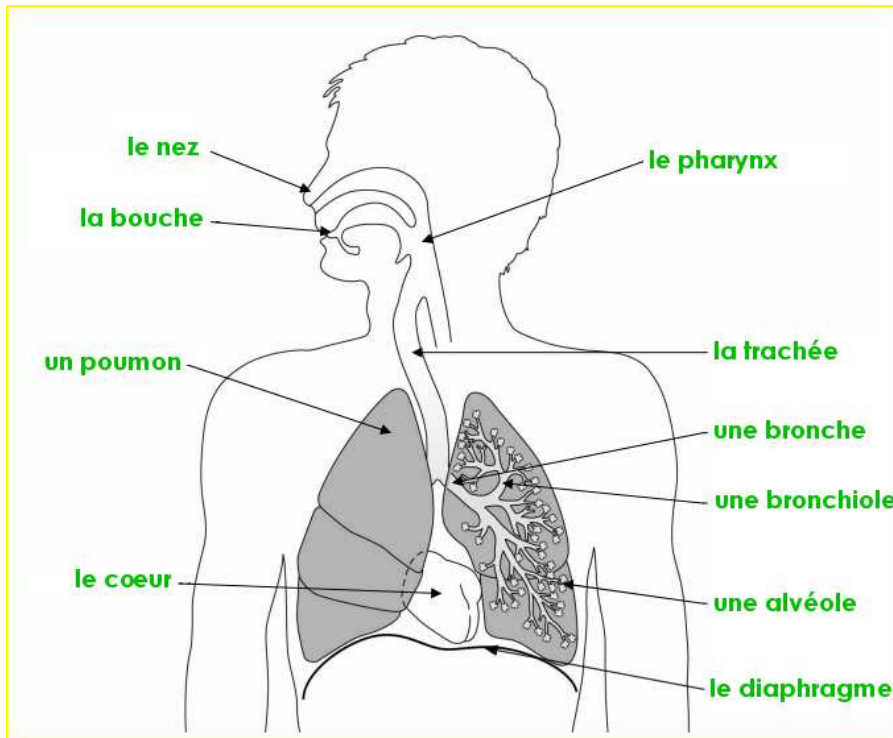
Date :



LES HOMMES

Le système respiratoire (Q - C)

1./ Complète le schéma suivant avec les mots proposés :



une alvéole
la bouche
une bronche
une bronchiole
le coeur
le diaphragme
le nez
le pharynx
un poumon
la trachée

2./ Réponds par Vrai ou Faux (Entoure la bonne réponse) :

- L'oxygène est indispensable au bon fonctionnement de nos organes. **Vrai** Faux
- L'air pénètre dans les poumons par le diaphragme. Vrai **Faux**
- Le rythme de la respiration est toujours le même. Vrai **Faux**
- Le gaz carbonique est toxique pour les organes. **Vrai** Faux
- C'est le sang qui transporte l'oxygène dans notre corps. **Vrai** Faux
- Quand on expire, la poitrine se gonfle. Vrai **Faux**
- Chaque jour, un adulte inspire environ 8 000 litres d'air. **Vrai** Faux
- Les alvéoles pulmonaires sont entourées de vaisseaux sanguins. **Vrai** Faux

3./ Complète le texte ci-dessous avec ces mots suivants : cage thoracique, diaphragme, diminue, expiration, inspiration, muscle, poumons, vident.

Au cours de l'**inspiration** : le **diaphragme** (un **muscle**) s'abaisse, la cage thoracique augmente de volume et les **poumons** se remplissent d'air.

Au cours de l'**expiration** : le diaphragme remonte, la **cage thoracique diminue** de volume et les poumons se **vident** d'air.