

Prénom :

Date :

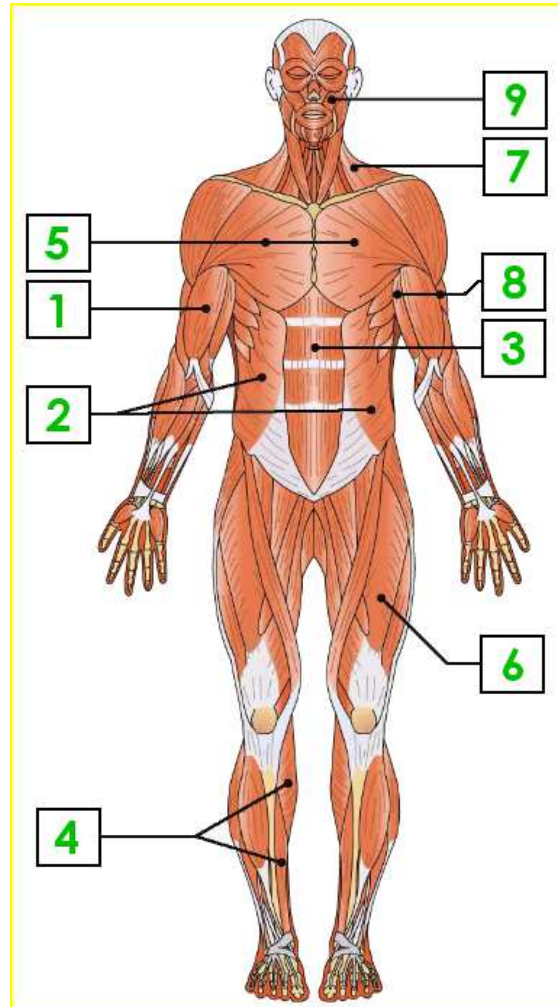


LES HOMMES

Le système locomoteur (Q-C)

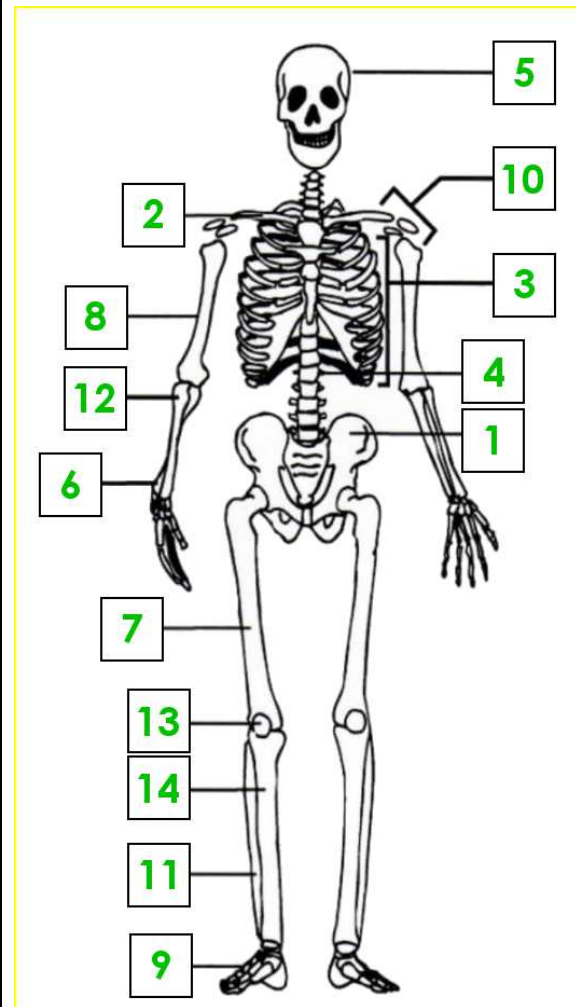
- Place les muscles et les os aux bons endroits (Indique les numéros) :

LES MUSCLES



- 1 – Biceps
- 2 – Grands obliques (Abdominaux)
- 3 – Grand droit (Abdominaux)
- 4 – Jumeaux + soléaire (Mollet)
- 5 – Pectoraux
- 6 – Quadriceps
- 7 – Trapèze
- 8 – Triceps
- 9 – Zygomatique

LE SQUELETTE



- 1 – Bassin
- 2 – Clavicule
- 3 – Côtes
- 4 – Colonne vertébrale
- 5 – Crâne
- 6 – Cubitus
- 7 – Fémur
- 8 – Humérus
- 9 – Métatarses
- 10 – Omoplate
- 11 – Péroné
- 12 – Radius
- 13 – Rotule
- 14 – Tibia