

Prénom :

Date :

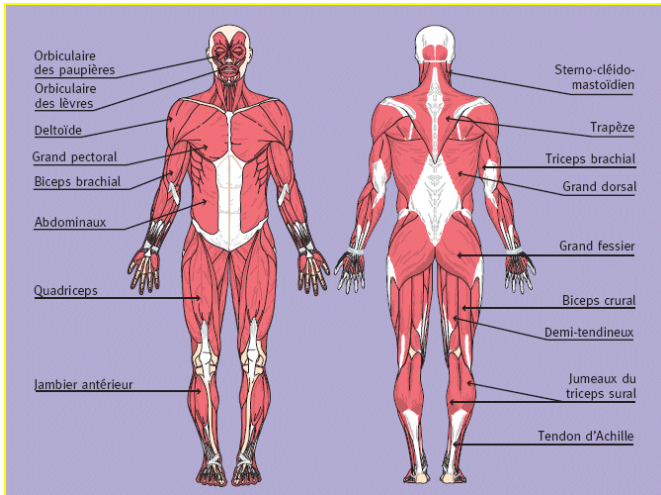


LES HOMMES

Le système locomoteur

Le système musculaire et squelettique (ou système locomoteur) est l'ensemble des organes qui interviennent dans le soutien et le mouvement. Ce système est composé de muscles, d'os et des articulations.

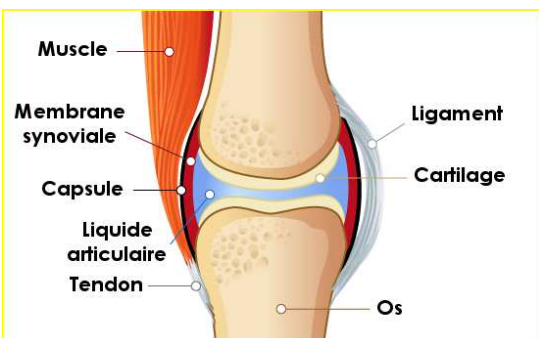
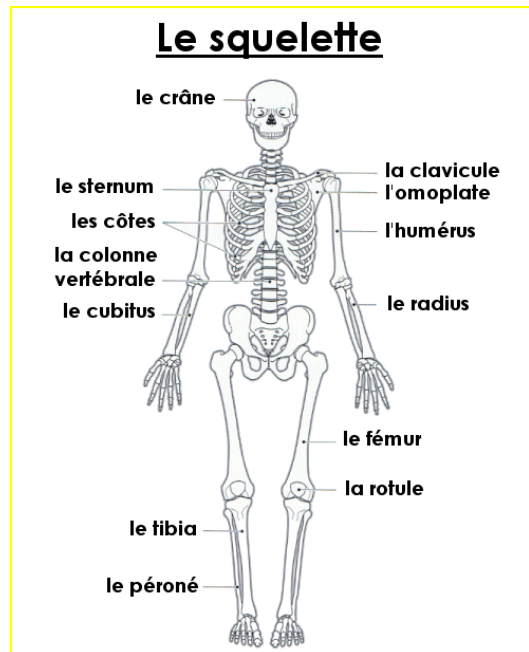
Le corps humain est composé de plus de **600 muscles**, de **200 os** et d'environ **360 articulations**.



Les **muscles** sont généralement rattachés aux os et aux articulations. Les muscles squelettiques sont fixés aux os par les **tendons** et lorsqu'ils se contractent font bouger les os et provoquent le mouvement.

Les **os** ont pour rôles de protéger, de soutenir et de supporter les différentes parties du corps. De plus, les **cellules sanguines** sont produites dans la **moelle osseuse rouge** de certains os longs.

Au niveau des **articulations**, les **os** sont reliés entre eux par les **ligaments**.



Une **articulation** est l'ensemble des parties molles et dures par lesquelles s'unissent deux ou plusieurs **os** voisins.

Les principales articulations du corps humain sont : l'épaule, le coude, le poignet, la hanche, le genou, la cheville, la mâchoire et la colonne vertébrale.