

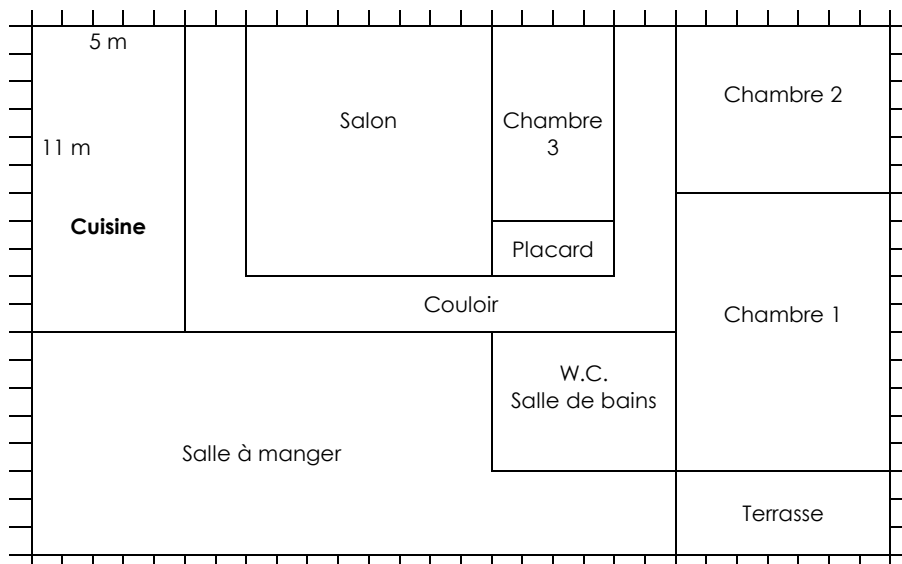
Prénom :

Date :

	<h1 style="margin: 0;">Résoudre des problèmes</h1> <p style="margin: 0;">Situation problème (08)</p>
---	--

• **Le plan de la maison**

- Voici le plan de la nouvelle maison de M . et Mme DUPOND :



| = 1 m
 □ = 1 m²

Périmètre de la maison :

Surface de la maison :

- 1./ Combien y a-t-il de chambres ?
- 2./ Combien y a-t-il de pièces ?
- 3./ Quelle est la longueur de la maison ?
- 4./ Quelle est la largeur de la maison ?
- 5./ Indique sur le schéma toutes les longueurs (en suivant l'exemple de la cuisine).
- 6./ Remplis le tableau en suivant l'exemple :

	PERIMETRE	AIRE
Cuisine	$(11 + 5) \times 2 = 16 \times 2 = 32 \text{ m}$	$11 \times 5 = 55 \text{ m}^2$
Salon
Chambre 1
Chambre 2
Chambre 3
WC Salle de bains
Salle à manger
Terrasse
Placard
Couloir