

Prénom : .....

Date : .....

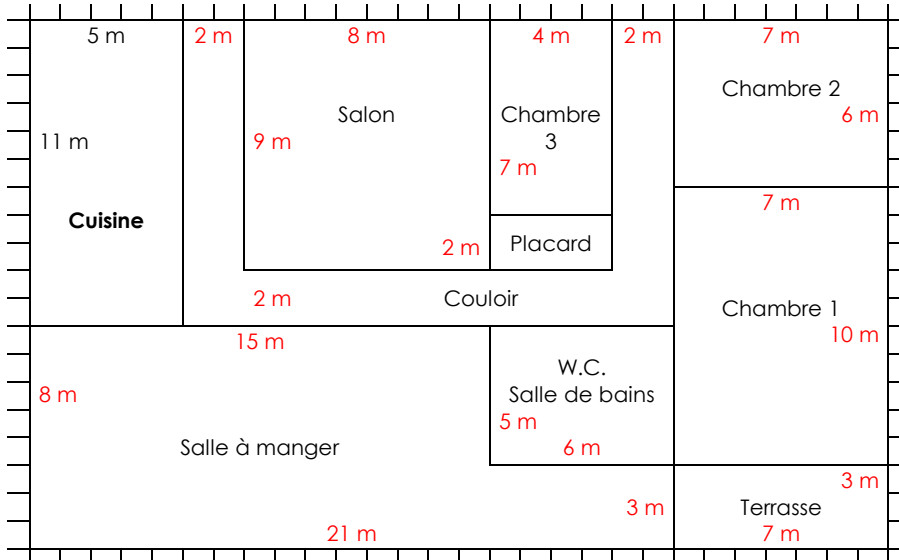


# Résoudre des problèmes

Situation problème (08)

• **Le plan de la maison**

- Voici le plan de la nouvelle maison de M. et Mme DUPOND :



1 m  
1 m<sup>2</sup>

Périmètre de la maison :

$$2 \times (28 + 19) = 2 \times 47 = 94 \text{ mètres}$$

Surface de la maison :

$$28 \times 19 = 532 \text{ m}^2$$

- 1./ Combien y a-t-il de chambres ? 3
- 2./ Combien y a-t-il de pièces ? 7
- 3./ Quelle est la longueur de la maison ? 28 mètres
- 4./ Quelle est la largeur de la maison ? 19 mètres
- 5./ Indique sur le schéma toutes les longueurs (en suivant l'exemple de la cuisine).
- 6./ Remplis le tableau en suivant l'exemple :

	PERIMETRE	AIRE
<b>Cuisine</b>	$(11 + 5) \times 2 = 16 \times 2 = 32 \text{ m}$	$11 \times 5 = 55 \text{ m}^2$
Salon	$2 \times (9 + 8) = 2 \times 17 = 34 \text{ m}$	$9 \times 8 = 72 \text{ m}^2$
Chambre 1	$2 \times (10 + 7) = 2 \times 17 = 34 \text{ m}$	$10 \times 7 = 70 \text{ m}^2$
Chambre 2	$2 \times (7 + 6) = 2 \times 13 = 26 \text{ m}$	$6 \times 7 = 42 \text{ m}^2$
Chambre 3	$2 \times (4 + 7) = 2 \times 11 = 22 \text{ m}$	$4 \times 7 = 28 \text{ m}^2$
WC Salle de bains	$2 \times (5 + 6) = 2 \times 11 = 22 \text{ m}$	$5 \times 6 = 30 \text{ m}^2$
Salle à manger	$2 \times (21 + 8) = 2 \times 29 = 58 \text{ m}$	$(15 \times 8) + (6 \times 3) = 120 + 18 = 138 \text{ m}^2$
Terrasse	$2 \times (3 + 7) = 2 \times 10 = 20 \text{ m}$	$3 \times 7 = 21 \text{ m}^2$
Placard	$2 \times (2 + 4) = 2 \times 6 = 12 \text{ m}$	$2 \times 4 = 8 \text{ m}^2$
Couloir	$2 \times (2 + 9 + 11) + 12 + 16 = 72 \text{ m}$	$[(2 \times 11) \times 2] + (2 \times 12) = 68 \text{ m}^2$