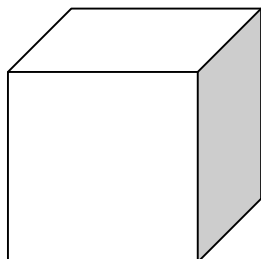




GÉOMÉTRIE

Les solides (02)

LE CUBE

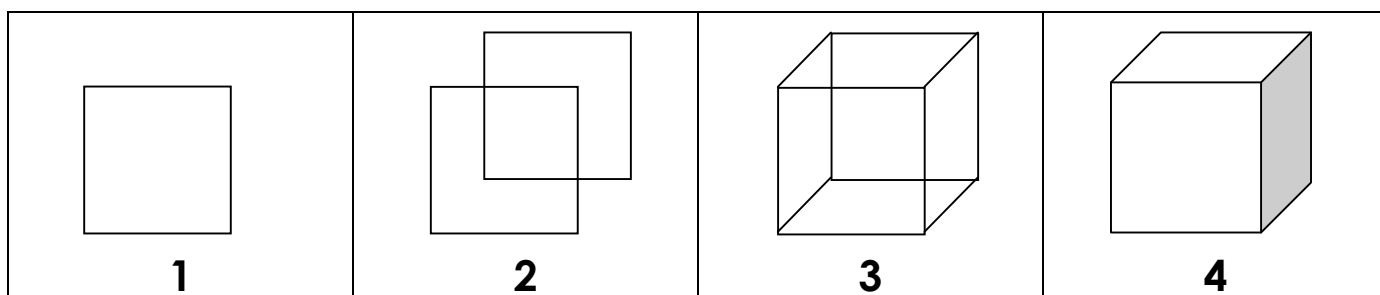


Nombre de **faces** : 6

Nombre d'**arêtes** : 12

Nombre de **sommets** : 8

- Un cube est un solide constitué de **6 carrés** dont tous les côtés sont de la même longueur.
- Pour représenter un cube en perspective :



- Ecris le **programme de construction** permettant de dessiner un cube en perspective en 4 étapes :

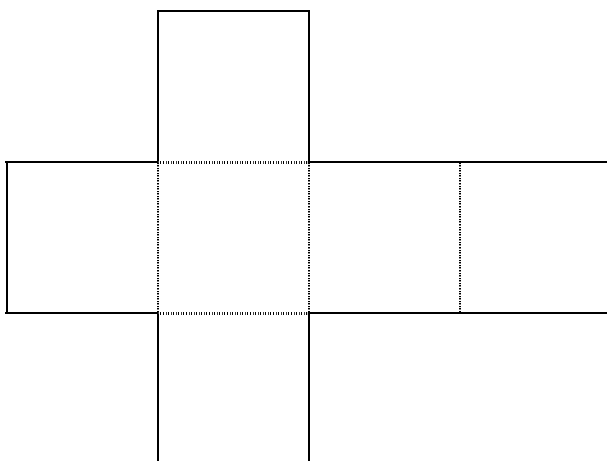
1 : Je dessine un premier carré

2 : Je dessine un second carré de la même taille que le premier mais légèrement décallé.

3 : Je relis les sommets des carrés 2 à 2

4 : Je gomme les segments inutiles

- Voici le **patron** d'un cube. Il est constitué de 6 carrés. Si l'on découpe et plie la figure, on peut obtenir un cube. Mesure chacun des côtés et inscris ces mesures.



- Reproduis ce patron en dessinant des côtés de 4 centimètres et construis un cube.