

Prénom : .....

Date : .....



# L'HISTOIRE DU TEMPS

## Les calendriers

**Un calendrier est un système de repérage du temps qui passe.**

Il sert à organiser le **temps** pour pouvoir situer précisément un **événement** passé ou futur en lui donnant une **date**.

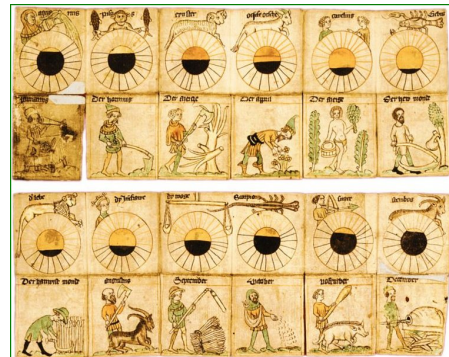
Les **repères** utilisés par les hommes pour compter le temps sont les éléments facilement observables des **cycles naturels**.

Ce sont d'abord les périodes naturelles des **saisons** et surtout l'observation des **phénomènes astronomiques** les plus visibles dans le ciel : les cycles du **Soleil** et de la **Lune**.

Le **calendrier** utilisé actuellement dans la plus grande partie du monde est le **calendrier grégorien**. Mais il en existe d'autres, comme le **calendrier musulman**, basé sur les cycles de la **Lune**, ou le **calendrier hébreu**, tenant compte des deux.



La "roue solaire" qui sert de calendrier pour les Mayas



Calendrier du XV<sup>ème</sup> siècle en Allemagne indiquant pour chaque mois le signe du zodiaque, l'ensoleillement, et les travaux agricoles du moment.

### - Les divisions du calendrier

# Le **mois**, utilisé pour mesurer les durées supérieures à quelques **jours**, est inspiré du cycle de la **Lune**. Une **lunaison** est le temps qui s'écoule entre deux **pleines lunes**.

# L'**année solaire** correspond au temps que met la Terre pour tourner autour du **Soleil**. La durée d'une **année** était plus difficile à calculer, mais permettait de suivre le cycle des **saisons**.

Le problème pour établir un **calendrier** à partir de ces différentes unités est qu'elles ne sont pas multiples les unes des autres :

- une **lunaison** dure 29 jours 12 heures 44 minutes et 2,8 secondes (29,53 jours).
- une **année solaire** dure environ 12 mois lunaires et 11 jours.

Et une **année solaire** ne correspond même pas à un nombre entier de jours, mais à 365 jours, 6 heures et 9 minutes.

Les différents **calendriers** ont donc tenté de s'ajuster pour résoudre ce problème, en privilégiant dans leurs calculs soit le cycle de la **Lune**, soit celui du **Soleil**.

C'est afin de résoudre ces problèmes et d'éviter les décalages au fil du temps que différents **calendriers** vont voir le jour au cours de l'histoire.

Le **calendrier grégorien** est un **calendrier solaire** conçu à la fin du XVI<sup>ème</sup> siècle pour corriger le décalage du **calendrier julien** alors en usage. Il porte le nom de son instigateur, le pape **Grégoire XIII**. Adopté à partir de **1582** dans les États catholiques, puis dans les pays protestants, son usage s'est progressivement étendu à l'ensemble du monde au début du XX<sup>ème</sup> siècle.