



AVANT LES HOMMES

- 5 000 000 000

1

2

3

4

5

6

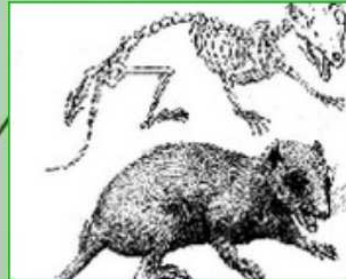
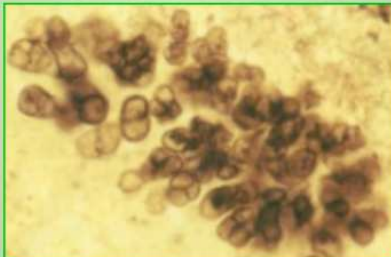
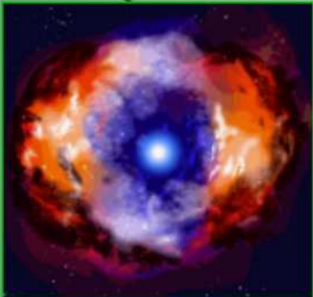
7

- 4 600 000 000

- 3 400 000 000

- 250 000 000

- 7 000 000



- 13 800 000 000

- 350 000 000

- 65 000 000



1 : Big Bang – Formation de l'Univers
- 13 800 000 000

2 : Formation de la Terre
- 4 600 000 000

6 : Disparition des dinosaures
- 65 000 000

3 : Apparition de la vie
- 3 400 000 000

7 : Apparition des premiers hominidés
- 7 000 000

4 : La vie sort de l'eau
- 350 000 000

5 : Apparition des premiers mammifères
- 250 000 000