

Prénom :

Date :



Les CONSONNES : « C » ou « Ç »

• **La règle :**

- La lettre « **c** » se prononce [**k**] devant « **a** », « **o** » et « **u** »

Exemples : le **calendrier**, le **crocodile**, un **cutter**,

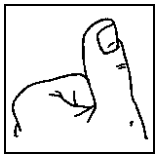
- La lettre « **c** » se prononce [**s**] devant « **e** », « **i** » et « **y** »

Exemples : **ce**, **ceci**, un **cygne** ,

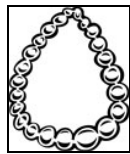
- Pour obtenir le son [**s**] devant « **a** », « **o** » et « **u** », il faut ajouter une cédille sous le **c** : « **ç** »

Exemples : une le**çon**, il balan**ça** , un re**çu** ,

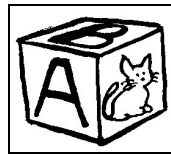
1./ Complète avec « **c** » ou « **ç** » :



le pou.....e



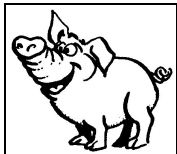
unollier



unube



unadeau



unochon



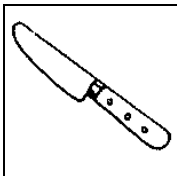
unale.....on



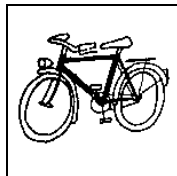
unasque



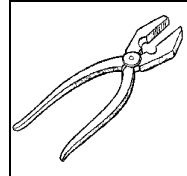
un é.....ureuil



unouteau



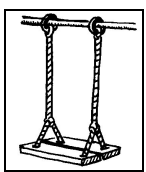
une bi.....ycclette



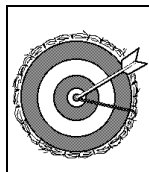
une pin.....e



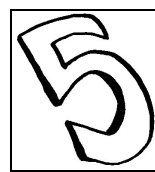
un gar.....on



une balan.....oire



uneible



.....inq



un vol.....an

2./ Complète avec « **c** » ou « **ç** » :

unanard - une fa.....ade - laollection - une le.....on -

une spé.....ialité - un ma.....on - un o.....éan - uneas.....ade

uneaisse - unoin - leitron - unycliste - une le.....on

• **Attention :**

cueillir - **acc**ueillir - la **c**ueillette -