

Prénom :

Date :

MESURE

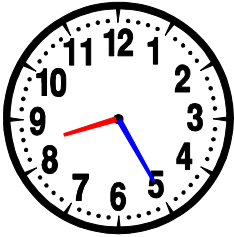
MESURER LE TEMPS

Exercices (10)

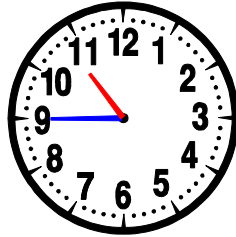
- Réponds aux questions suivantes :

1./ Lorsque M. Tégévé prend le train, il regarde toujours l'horloge de la gare au départ et à l'arrivée. Aide-le à calculer le temps de ces trajets :

Trajet 1 :



Heure de départ
8 : 25



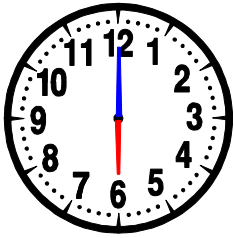
Heure d'arrivée
10 : 45

Durée du trajet 1 :

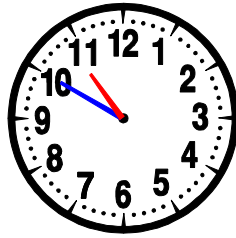
De 8 h 25 à 9 h 00 => 35 min
De 9 h 00 à 10 h 00 => 60 min (1 heure)
De 10 h 00 à 10 h 45 => 45 min

Total : 140 min, soit 2 heures et 20 min

Trajet 2 :



Heure de départ
6 : 00



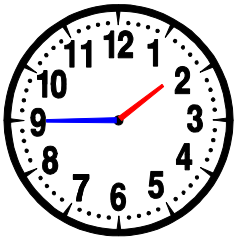
Heure d'arrivée
10 : 50

Durée du trajet 2 :

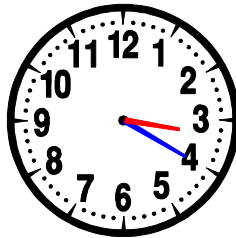
De 6 h 00 à 10 h 00 => 4 heures (240 min)
De 10 h 00 à 10 h 50 => 50 min

Total : 290 min, soit 4 heures et 50 min

Trajet 3 :



Heure de départ
13 : 45



Heure d'arrivée
15 : 20

Durée du trajet 3 :

De 13 h 45 à 14 h 00 => 15 min
De 14 h 00 à 15 h 00 => 60 min (1 heure)
De 15 h 00 à 15 h 20 => 20 min

Total : 95 min, soit 1 heure et 35 min

2./ Un film d'une durée de 1 h 30 commence à 20 h 50.

- A quelle heure se terminera-t-il ?

$1\text{ h }30\text{ min} = 1\text{ h} + 10\text{ min} + 20\text{ min}$
 $\Rightarrow 20\text{ h }50 + 1\text{ h} = 21\text{ h }50 / 21\text{ h }50 + 10\text{ min} = 22\text{ h }00 / 22\text{ h }00 + 20\text{ min} = 22\text{ h }20$
Le film se terminera à 22 h 20.

3./ Une émission de variété d'une durée de 205 minutes commence à 14 h 15.

- A quelle heure se terminera-t-elle ?

$205\text{ min} = 3\text{ h }15\text{ min}$
 $\Rightarrow 14\text{ h }15 + 3\text{ h }15 = 17\text{ h }30$
L'émission de variété se terminera à 17 h 30.