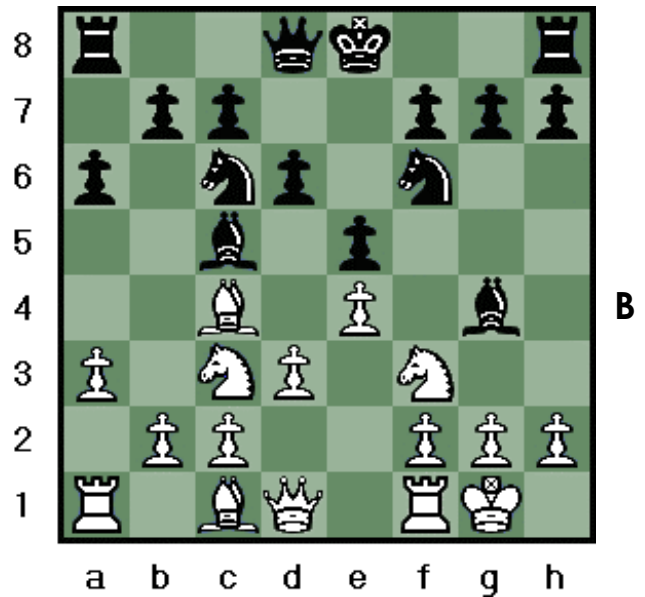
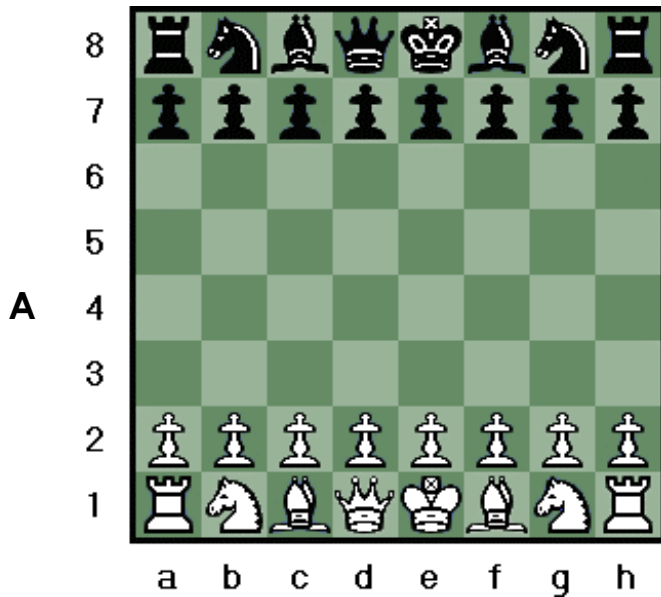


# REPÉRAGE – L'espace (10)

## • L'échiquier

Voici deux échiquiers : sur le premier (A), les pièces sont sur leurs positions initiales ; sur le second (B), la partie a déjà commencé...



### - Complète les coordonnées manquantes :

L'échiquier A :

Au début de chaque partie, les pièces sont toujours disposées ainsi :

#### - Les pièces blanches :

Le roi : **e1** ; la reine : **d1** ; les fous : **c1** et **f1** ; les cavaliers : **b1** et **g1** ; les tours : **a1** et **h1** ; les 8 pions se trouvent sur les cases de la deuxième rangée en **a2, b2, c2, d2, e2, f2, g2** et **h2**.

#### - Les pièces noires :

Le roi : ..... ; la reine : ..... ; les fous : ..... et ..... ; les cavaliers : ..... et ..... ; les tours : ..... et ..... ; les 8 pions se trouvent sur les cases de la deuxième rangée en **a7, b7, ....., d7, e7, ....., g7** et **h7**.

L'échiquier B :

#### - Les pièces blanches :

Le roi : ..... ; la reine : **d1** ;  
 Les fous : **c1** et ..... ;  
 Les cavaliers : ..... et **c3** ;  
 Les tours : **a1** et **f1** ;  
 Les pions : ....., **b2, c2**, ....., ....., ....., ....., et .....

#### - Les pièces noires :

Le roi : ..... ; la reine : ..... ;  
 Les fous : ..... et ..... ;  
 Les cavaliers : ..... et ..... ;  
 Les tours : ..... et ..... ;  
 Les pions : ....., ....., ....., ....., ....., ....., et .....